

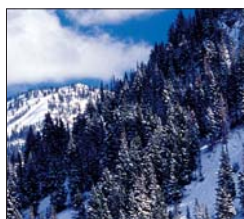
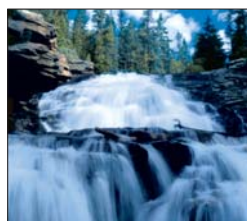


Отбеливание

Тринадцать лет назад наше стоматологическое производство представило принципиально инновационную систему отбеливания зубов Opalescence. Несмотря на то, что наши продукты занимают первые места в рейтинге Reality, это никогда не препятствовало и не препятствует нашему стремлению к инновациям. Начиная с внедренного нами, не требующего света, отбеливателя Opalescence Xtra Boost и заканчивая инновационными TresWhite с адаптируемыми каплями. Линия Opalescence до сих пор является самым современным и востребованным продуктом для отбеливания зубов.



Opalescence PF 10%, 15%, 20% • TresWhite • Opalescence отбеливающая зубная паста • Opalescence SmileBrush
Opalescence Xtra Boost • Opalescence Xtra • OpalDam • Opalustre • OpalCups • Opalescence Quick • Opalescence Endo • UltraEZ
FlorOpal • Shade Guide Cards • IsoBlock • Impression Trays • Chromaclone • Ultradent LC Block-out Resin
Пластины для изготовления кап Sof-Tray Sheets



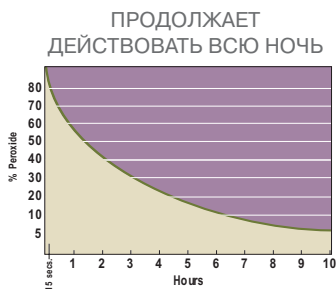


Opalescence® 10% & PF 10, 15 & 20%

Opalescence рекомендуется для отбеливания изменивших цвет зубов перед реставрацией композитами и/или установкой виниров, коронок, мостов. Opalescence эффективен для устранения частичного или полного внутреннего потемнения зубов в результате природных, системных, фармакологических, травматических и возрастных факторов. Хорошие результаты достигаются при работе с флюорозными пятнами и даже тетрациклиновым окрашиванием.^{2,3} Вязкий липкий гель Opalescence не вытекает из кап подобно другим отбеливающим гелям.² Регулярное ношение пациентами капы с гелем быстро приносит результаты. Натуральные зубы, отбеленные Opalescence, остаются светлее на протяжении нескольких лет.^{2,3,4,5} Сегодня доступны различные концентрации, составы, вкусовые добавки и конфигурации наборов Opalescence для удовлетворения любых потребностей в отбеливании.



Opalescence® система отбеливания зубов



Университет Индианы:
Небольшие количества геля были удалены и проанализированы на протяжении различных периодов времени.⁵

* Opalescence 10% соответствует стандартам ADA по результатам 14-дневного тестирования.

1. Рейтинги Reality, Выпуск 17, 2003, стр. 65.
2. Dunn JR, Dower D. Эффективность и долговечность отбеливания зубов, при использовании 10% геля перекиси карбамида, клиническое исследование. Loma Linda CA: школа стоматологии, Университет Loma Linda, сентябрь 1991. (Lit #33).
3. Rosenstiel SF, Gegauff AG, Johnston WM. Efficacy & safety evaluations of a home bleaching procedure. Columbus OH: College of Dentistry, Ohio State University. (Lit #34).
4. Russell CM, Dickinson G, Johnston MH, Curtis JW Jr, Downey MC, Haywood VB, Myers ML. Наблюдение стоматологами домашнего отбеливания гелем с десятипроцентной перекисью карбамида: шестимесячное изучение. J Esthetic Dent 1996;8(4):177-182. (Lit #35).
5. W. Frank Caughman, DMD, Medd/Kevin B, Frazier, DMD/Van B. Haywood DMD. Отбеливание перекисью карбамида неживых одиночно обесцвеченных зубов: Отчеты по теме. Quintessence Int. 1999 Mar.;30(3): 155-61. (Lit #58).
6. Mokhlikis GR, Matis BA, Cochran MA, Eckert GJ. А Клиническая оценка перекиси карбамида и перекиси водорода. Whitening Agents на протяжении дневного использования. JADA 2000 Sept;131(9):1269-1277. (Lit #26).
7. Matis, BA, Caiiao U, Blackman D, Schultz FA, Eckert GJ. In Vivo degradation of Bleaching Gel Used in Whitening Teeth. JADA 1999 Feb 130(2):227-235. (Lit #62).
8. Haywood VB, Leonard RH, Dickinson GL. Эффективность шестимесячного отбеливания на ночь зубов с тетрациклиновыми пятнами. J Esthetic Dent 1997;9(1):13-19. (Lit #32).
9. Browning WD, et al: Безопасность и эффективность экспериментального отбеливания зубов. (Abstract #1176) J Dent Res. 2001;80;182. (Lit # 37).

США, номера патентов: 5,098,303; 5,234,342; 5,376,006; 5,409,631; 5,685,712; 5,692,900; 5,725,843; 5,746,598; 5,759,037; 5,759,038; 5,770,105; 5,770,182; 5,846,058; 5,851,512; 5,855,870; 5,985,249; 6,036,943 и 6,086,855. Другие американские и международные патенты вскоре будут получены.





Клиническая картина до начала отбеливания.



Верхние зубы после пяти ночей отбеливания. В целом, около 40 часов. (Клинический случай д-ра Robert Nixon, Лос Анжелес, Калифорния).



Пятна тетрациклинового окрашивания средней величины.



Заметные улучшения всего через 2 недели, хотя иногда лечение требует 2-6 месяцев.⁸

- Эффективное отбеливание по 30 минут два раза в день⁶
- Университетское исследование доказало, что гель остается активным на протяжении 8-10 часов при использовании ночью⁷
- Используется с резервуарами в каплях или без них
- Можно использовать фторид-гель или гель на основе нитрата калия (на выбор) при чувствительности зубов
- 20% воды, содержащейся в геле, помогают предупредить обезвоживание и повторное потемнение зубов
- Вязкий клейкий состав остается в капле, приклеивая ее к зубам



Вязкая смесь Opalescence не вытекает из капли, как другие отбеливающие гели.

Opalescence Pocket Tray Cases

ФУТЛЯР ДЛЯ ХРАНЕНИЯ КАП

- Защитный футляр для хранения кап
- Легко помещается в кармане

Opalescence Футляры для кап

Состав	Артикул
3 - Футляра для хранения кап с зеркальцем	Разный 1321
6 - Футляров для хранения кап	Разный 707



Opalescence® 10% & PF 10, 15 & 20%

ПЕРЕКИСЬ КАРБАМИДА И ПЕРЕКИСЬ КАРБАМИДА С НИТРАТОМ КАЛИЯ И ФТОРИД-ИОНАМИ

20% перекись карбамида содержит приблизительно 7.5% перекиси водорода.



Opalescence® Наборы Пациента

Состав	10%	10%PF	15%PF	20%PF
8 - шприцов 1.2мл + насадки	Обычный 492	1310	1056	1057
1 - Футляр для кап	Мята 494	1309	1058	1059
1 - 1 унция зубной пасты Opalescence (31,5 гр)	Дыня 496	1311	1054	1055



Opalescence® Наборы Доктора

Состав	10%	10%PF	15%PF	20%PF
12 - шприцов 1.2мл + насадки	Обычн. 303	1272	1062	1063
2 - Sof-Tray .035 5"х 5" пластины д/кап	Мята 306	1271	1064	1065
1 - Шкала контроля оттенков	Дыня 495	1299	1060	1061
1 - Футляр для кап				
1 - 1 унция зубной пасты Opalescence (31,5 гр)				
1 - 1.2мл LC Block-Out - светоотверждаемая смола для создания резервуаров в капях				



Opalescence® Шприцы

Состав	10%	10%PF	15%PF	20%PF
20 - шприцов 1.2мл + наконечники	Обычн. 455	1306	1068	1069
2 - Шкала контроля оттенков	Мята 456	1305	1070	1071
	Дыня 497	1307	1066	1067



Срок хранения: 24 месяца. Храните в холодильнике, если не используете ежедневно.

ПОДСКАЗКИ ВРАЧУ



Зубы отбелены, однако, неэстетичная амальгама просвечивается сквозь первый моляр и портит прекрасную улыбку.



Эстетичный композит наносим непосредственно на амальгаму. Амальгама больше не просвечивает!



trèswhite™

by Opalescence®

УДОБНО • БЫСТРО • ПРИЯТНО

- Интенсивный отбеливающий гель на основе 9% перекиси водорода
- Применение не займет у Вас много времени: всего 30-60 минут один раз в день
- Дает заметные и быстрые результаты уже через 5-10 дней
- Имеет приятный вкус мяты и дыни
- Обеспечивает удобное нанесение кап на зубные дуги
- Тоненькая капа легко адаптируется к зубному ряду
- Не нужны предварительные слепки, модели и не нужно загружать работой лабораторию, что существенно облегчает задачу врача



Тоненькая капа Treswhite заранее наполнена двумя разными гелями:

- 1 интенсивным 9% гелем перекиси водорода для отбеливания
- 2 барьерным гелем для десен, защищающим мягкие ткани

Объединение двух типов геля предоставляет максимальный эффект отбеливания. Тоненькая, прозрачная и гибкая капа Treswhite становится практически незаметной в процессе использования.



5311 - Мята 5310 - Дыня	6 наборов для пациентов Каждый набор содержит 10 кап для верхней и 10 кап для нижней челюсти
Срок хранения: 12 месяцев. Рекомендовано хранить в холодильнике.	



1. Достаньте из упаковки.
2. Разместите капу на челюсти.
3. Легко надавите на капу.
4. Снимите внешнюю капу.
5. Адаптируйте внутреннюю капу к зубной дуге.
6. Носите капу в течение 30 - 60 минут.

Opalescence® Smilebrush

ЗУБНЫЕ ЩЕТКИ

- Мягкие щетинки
- Нескользящая ручка
- Гибкая головка
- Закругленные на конце щетинки

У Opalescence Smilebrush высокий угол наклона щетинок, что позволяет почистить труднодоступные места. Внешние уголки щетинок мягко стимулируют и массируют десны и помогают вычистить места вдоль линии десен. Эргономичная ручка Opalescence Smilebrush крепко фиксируется в руке, легко контролируется и очень удобна, а мягкие щетинки разработаны для толерантного ухода за зубами и деснами.



Opalescence Зубные Щетки

Состав	Артикул
12 - Зубных щеток (3 каждого цвета)	4320
12 - Зубных щеток (оранжевые)	4330
12 - Зубных щеток (фиолетовые)	4340
12 - Зубных щеток (голубые)	4350
12 - Зубных щеток (зеленые)	4360



Увеличенное изображение щетинок SmileBrush

OpalDam®

БАРЬЕР ТКАНЕЙ

OpalDam®

Состав	Артикул
Набор: 4 - шприца 1.2 мл OpalDam 10 - насадок Micro 20g tips 10 - насадок Black Mini	324
4 - шприца 1.2 мл OpalDam	325
Расходный набор: 20 - шприцов 1.2 мл OpalDam	326

Срок хранения: 24 месяца



- Уникальный барьер из смолы для защиты мягких тканей (отверждается светом)

OpalDam - светоотверждаемый, пассивно-адгезивный материал на основе метакрилатной смолы, который служит для изоляции мягких тканей при отбеливании зубов. При отбеливании одного зуба, OpalDam может использоваться для защиты соседних зубов.



OpalDam легко наносится



И легко удаляется

Opalescence Whitening Toothpaste

ЗУБНАЯ ПАСТА ДЛЯ ПОДДЕРЖАНИЯ ЭФФЕКТА ОТБЕЛИВАНИЯ



Удаляет внешние отложения с поверхности зубов и делает зубы светлее на два оттенка всего за один месяц!

Уменьшает воспаление десен!

- Уникальная формула делает возможным эффективное и быстрое высвобождение ионов фтора
- Максимальное накопление фторида в эмали
- Максимальная защита эмали и дентина при реставрациях
- Защищает зубы от окрашивания после отбеливания.

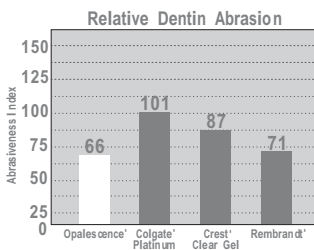
Зубная паста Opalescence прекрасно подходит для пациентов, желающих сохранить белизну своих отбеленных зубов. Ее свежий запах и уникальные свойства делают зубную пасту Opalescence наилучшим выбором для тех, кто желает поддерживать зубы и ротовую полость в прекрасном здоровом состоянии. Уникальная формула способствует накоплению фторида в эмали.

Паста обладает минимальной абразивностью при чистке зубов.

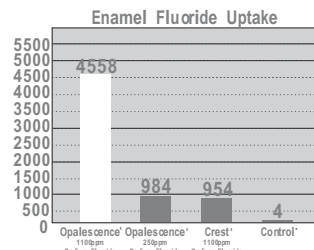
Opalescence® Зубная Паста

Состав	Артикул
12 тубиков по 4.7 ун	401
24 - тубика по 1 ун	402

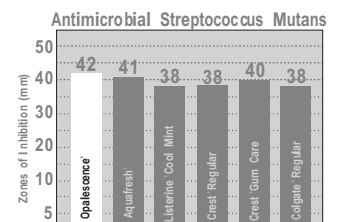
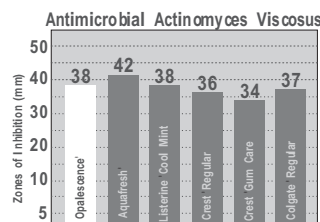
Срок хранения: 24 месяца



Никакая другая отбеливающая паста не превосходит Opalescence по минимальности абразивного воздействия.



Зубная паста Opalescence соответствует требованиям ADA по скорости поглощения фтора. Исследование его накопления эмалью демонстрирует, что Opalescence обеспечивает почти в 4.8 раз больше накопления фтора в эмали, чем некоторые другие известные торговые марки.



Сравнение антимикробной активности Opalescence с другими известными торговыми марками.

Opalescence® Xtra®

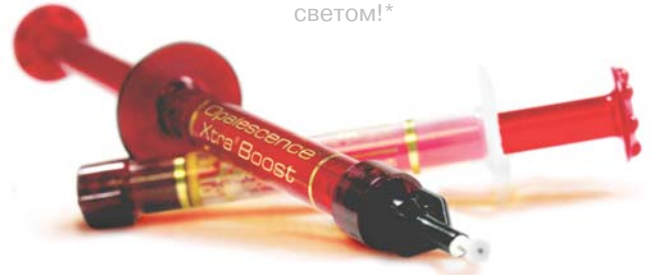
ИНТЕНСИВНОЕ ОТБЕЛИВАНИЕ В ОФИСЕ



- 38% перекись водорода для более быстрых результатов;
- Активируется химически - не требует света;
- Смешивание по технологии "из шприца в шприц", непосредственно перед применением чтобы быть уверенным в свежести

Opalescence Xtra Boost удобно доставляется из шприца. Сила отбеливания обеспечивается 38% концентрацией перекиси водорода. Замешайте продукт, чтобы активизировать его действие непосредственно перед нанесением. После этого активированный гель наносится на зубы для отбеливания – без активации светом.

Признан эффективным или более эффективным, чем составы, активируемые светом!*



Opalescence® Xtra Boost Стартовый Набор

Состав	Артикул
4 - шприца по 1.2мл Boost и активатора 2 - шприца по 1.2мл OpalDam 20 - наконечников для доставки 2 - роторасширителя IsoBlock	387

Opalescence® Xtra Boost Набор Пациента

Состав	Артикул
1 - шприц 1.2мл Boost и активатора 1 - шприц 1.2мл OpalDam 1 - шприц 1.2мл UltraEZ 10 - наконечников для доставки	388

Opalescence® Xtra Boost Шприцы

Состав	Артикул
2 - шприца 1.2мл Boost и активатора 5 - наконечников для доставки	1301
20 - шприцов 1.2 мл Boost и активатора	1337

Срок хранения: 18 месяцев. Хранить в холодильнике



*CRA Newsletter, том 27, издание 3, Март 2003



До.

Отбеливание
витальных зубов
Opalescence Xtra Boost



После.

Отбеливание
невитальных зубов
Opalescence Xtra

Фотографии любезно предоставлены доктором Джеймем Морганом.



Нанесите защитный слой смолы OpalDam на мягкие ткани. Изолируйте соседние участки. Для этого нанесите смолу толщиной примерно 0.5 мм на сухую эмаль. Отверждайте смолу светом в течение 20 секунд.

Фотографии любезно предоставлены доктором Джеймем Морганом.



Для избежания дискомфорта от перегревания светом полимеризатора, покройте 1/4 соседних живых зубов слоем OpalDam толщиной 3-4 мм.



Нанесите Opalescence Xtra Boost с помощью насадки Black Micro FX.



Нанесите OpalDam на лингвальный и щечный участок десны, с целью создания защитного барьера для мягких тканей.



Удалите гель перед промыванием, чтобы избежать разбрызгивания. Промойте, определите, необходимо ли дополнительное отбеливание.



Нанесите Opalescence Xtra на корональное отверстие и на язычную и лабиальную поверхность зуба.



Opalescence® Xtra® ИНТЕНСИВНОЕ ОТБЕЛИВАНИЕ В КЛИНИКЕ



Opalescence Xtra - интенсивный отбеливающий гель, содержащий 35% перекиси водорода. Содержит катализатор - каротин, облегчающий идентификацию. Opalescence Xtra требует активации светом.

Opalescence® Xtra Набор

Состав	Артикул
4 - шприца 1.2 мл Opalescence Xtra 2 - шприца 1.2 мл OpalDam 40 - наконечников для доставки 2 - IsoBlocks	322

Opalescence® Xtra Стартовый Набор

Состав	Артикул
1 - шприц 1.2 мл Opalescence Xtra 1 - шприц 1.2 мл OpalDam 4 - наконечника для доставки	1090

Opalescence® Xtra Шприцы

Состав	Артикул
2 - шпр. 1.2 мл Opalescence Xtra	1089
4 - шпр. 1.2 мл Opalescence Xtra	319
20 - шпр. 1.2 мл Opalescence Xtra	333

Срок годности: 12 месяцев. Хранить в холодильнике

Ultradent® Шкала оттенков

Используйте шкалу оттенков для контроля исходного цвета зубов пациента. Помогает определить конечный результат отбеливания.

Шкала оттенков

Состав	Артикул
50 - Шкала оттенков	498



IsoBlock®

- Сепаратор зубных дуг и ретрактор языка
- Очень удобен, уменьшает напряжение в TMJ (височно-челюстном суставе)

IsoBlock

Состав	Артикул
10 - ИЗОБЛОКОВ	331



Используйте IsoBlock при работе с Opalescence Xtra или Opalescence Xtra Boost.



Opalescence® Quick®

КЛИНИЧЕСКОЕ ОТБЕЛИВАНИЕ

- 35% перексид карбамида
- Для отбеливания в кабинете врача
- Не требуется защита десен
- Рекомендуется для получения интенсивного первоначального отбеливания

Opalescence Quick - клейкий, густой гель, который применяется в специально изготовленной капе. Время ношения капы с гелем можно варьировать от 30 минут до 2 часов ежедневно.



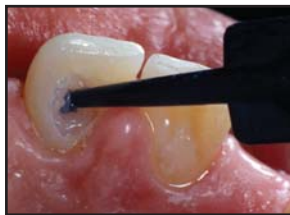
Opalescence® Quick®

Состав	Артикул
4 - шпр. по 1.2 мл Opalescence Quick + наконечники	708
Эконом Набор: 20 - шпр. по 1.2 мл Opalescence Quick 20 - наконечников для доставки	711

Срок хранения: 24 месяца. Хранить в холодильнике

Opalescence® Endo®

ЭНДОДОНТИЧЕСКОЕ ОТБЕЛИВАНИЕ



- 35% перекиси водорода
- Удобный, предварительно смешанный, доставляется из одного шприца
- Разработан для техники "walking bleach" - отбеливание на ходу



Opalescence® Endo Набор

Состав	Артикул
Набор: 2 - шпр. по 1.2 мл Opalescence Endo 20 - насадок	1270
Комплект расходных шприцов: 2 -шпр. по 1.2 мл Opalescence Endo	1323

Срок хранения: 24 месяца. Хранить в холодильнике.

фотографии предоставлены
д-ром Иваном Мичевым



ДО



ПОСЛЕ

фотографии предоставлены
д-ром Анто Шварцем



ДО



ПОСЛЕ

ГЕЛЬ ДЛИТЕЛЬНОГО ДЕЙСТВИЯ, СОДЕРЖАЩИЙ НИТРАТ КАЛИЯ И ФТОРИД-ИОНЫ

- Применяется в капе
- Используется для быстрого снятия чувствительности, вызванной повреждениями при чистке зубов, химическими и температурными воздействиями, при отбеливании зубов и обнажении корня.

UltraEZ Наборы

Состав	Артикул
4 - шприца UltraEZ по 1.2 мл + насадки	1008
20 - шпр. UltraEZ по 1.2 мл + насадки	1007

Срок хранения: 36 месяцев



7200 Верхние капы	10 шт заполненных UltraEZ кап
7201 Нижние капы	10 шт заполненных UltraEZ кап
7202 Набор верхних кап экономичный	20 шт заполненных UltraEZ кап

Срок хранения: 24 месяца

Flor-Opal®

ФТОРИД-ГЕЛЬ ДЛИТЕЛЬНОГО ДЕЙСТВИЯ

- Уникальный клейкий, вязкий гель длительного действия, содержащий 0.5% ионов фтора (1.1% нейтральный NaF)
- Снятие чувствительности достигается не так быстро, как в случае с нитратом калия, описанным выше, но длится дольше
- Остается активным в капе от 8 до 10 часов ночью или от 4 до 6 часов на протяжении дня.

Flor-Opal Набор

Состав	Артикул
20 - шпр. 1.2 мл Flor-Opal + насадки	224

Срок хранения: 36 месяцев



7203 Верхние капы	10 шт заполненных Flor-Opal кап
7204 Нижние капы	10 шт заполненных Flor-Opal кап
7205 Набор верхних кап экономичный	20 шт заполненных Flor-Opal кап

Срок хранения: 24 месяца



Opalustre®

СУСПЕНЗИЯ ДЛЯ ХИМИЧЕСКОЙ И МЕХАНИЧЕСКОЙ ОБРАБОТКИ ПОВЕРХНОСТИ ЗУБОВ

Вязкая, водорастворимая паста для химической и микроабразивной обработки эмали, содержащая соляную кислоту и микрочастицы карбида кремния. Используется для устранения небольших дефектов, которые находятся в эмали на глубине не более 0.2 мм. Предназначен для коррекции поверхностных белых и коричневых пятен на эмали, появившихся по причине флюороза.

Opalustre®

Состав	Артикул
Opalustre Набор 4 - шприца по 1.2 мл Opalustre 20 - насадок White Mac 20 - OpalCups Ассорти	554

Срок хранения: 24 месяца



OpalCups®

ЩЕТОЧКИ И ЧАШЕЧКИ ДЛЯ ПОЛИРОВКИ

- Уникальная щеточка крепко держится в прочной чашечке
- Автоклавируется (с лимитированным количеством циклов)

OpalCup - прочные щеточки и резиновые чашечки, используемые для микроабразивной обработки с помощью Opalustre. Чашечки со щеточкой содержат жесткие волокна для более интенсивного воздействия. Чашечки для финишной обработки используются с Opalustre для полировки свежеработанной поверхности эмали. Их также можно использовать с профилактической полировочной или алмазной пастой для удаления очень прочных камней при препарировании зубов.

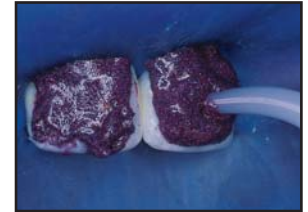
OpalCups

Состав	Артикул
20 - щеточек OpalCups	560
20 - чашечек OpalCups	992
OpalCups Ассорти	969

Фотографии клинического случая предоставлены д-ром Тарою Кройвалд



1. До



2. После наложения раббер-дама, Opalustre наносится с помощью насадки на изменяющую цвет эмаль.

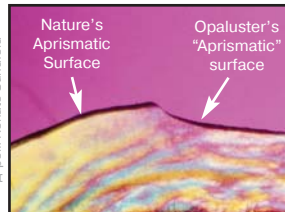


3. Чашка со щеточкой распределяет Opalustre по поверхности зубов. Рекомендуется использовать водяной спрей для удаления.

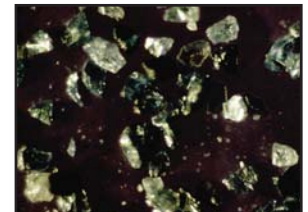


4. После микроабразивной обработки эмали и 21-дневного курса отбеливания Opalescence.

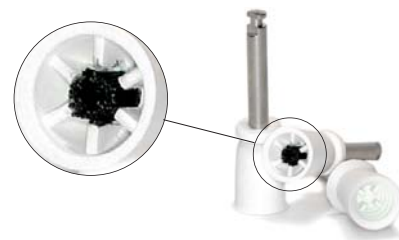
Фотографии предоставлены д-ром Renato Sundfeld



1. После химической и микроабразивной обработки эмали с помощью Opalustre имеем практически неизменяемую поверхность.



2. Микрочастицы карбида кремния, содержащиеся в Opalustre.



Stainless Steel Impression Trays

ИНДИВИДУАЛЬНЫЕ ПЕРФОРИРОВАННЫЕ ОТТИСКНЫЕ ЛОЖКИ

Набор Оттисковых Ложек

Состав	Артикул
10 - Ложек	375



Частичные передние
оттисковые ложки

Гарантия годности оттисковых ложек Stainless Tray

Ложки для снятия оттиска с нержавеющей покрытием широко использовались на протяжении десятилетий. Однако, со временем покрытие сходит, обнажая латунь, которая тускнеет и корродирует. Ложки Ультрадент, изготовленные на 100% из нержавеющей стали, будут гарантированно работать, не ржавея и не ломаясь в процессе использования или стерилизации. Они аналогичны по форме традиционным ложкам. В нашей системе нумерации, мы используем маленькие номера для обозначения ложек маленького размера и большие - для большого.

Chromaclone®

АЛЬГИНАТНАЯ МАССА, МЕНЯЮЩАЯ ЦВЕТ

- Чудесный аромат черешни
- Меняет цвет, не пылит при замешивании
- Силиконоподобная консистенция гарантирует отличную точность.

Быстро застывающий, меняющий цвет (Класс А Тип I) альгинат натрия. Сделан более густым, чем традиционные альгинаты, для увеличения точности. Изменение цвета служит индикацией: времени замешивания, загрузки и снятия оттиска.



Chromaclone Набор

Состав	Артикул
1 - Упаковка 454 гр 1 - пластиковый контейнер, чашка для воды и ложечка для порошка	4032
1 - Упаковка 454 гр	4031

Срок хранения: 24 месяца



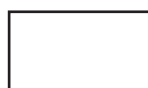
1. Замешивайте
в чашке.



2. Загрузите в
ложку



3. Разместите
во рту.



4. Застывание

Ultradent® LC Block-Out Resin

СМОЛА МНОГОЦЕЛЕВОГО ИСПОЛЬЗОВАНИЯ



Голубая смола светового отверждения, низкой вязкости. Для создания дополнительных резервуаров в капях для отбеливания. Может использоваться для других лабораторных процедур. Присоедините насадку Black Mini и нанесите смолу на нужное место. Нанесение через насадку быстрое и эффективное. Фотополимеризируйте с помощью высококачественного источника света, такого как Ultra-Lume LED 5.

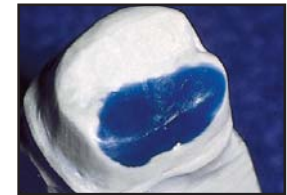
LC Block-Out Resin

Состав	Артикул
LC Block-Out Resin Набор: 4 - шпр. по 1.2мл LC Block-Out 20 - насадок Black Mini tips 4 отдельных шприца 20 отдельных шприцов	240 241 242

Срок хранения: 36 месяцев. Хранить в холодильнике, если не используете ежедневно.



LC Block-Out Resin наносится на модель для создания резервуара в капле для отбеливания.



Моментально имеем твердый, крепкий, не требующий смешивания материал для блокировки пустот и дефектов гипсовых моделей.

Sof-Tray® Sheets

ПЛАСТИНЫ ДЛЯ КАП

Используйте пластины толщиной 0.035" (0.9 мм) для большинства кап для отбеливания, 0.060" (1.5 мм) для отбеливания зубов пациентов, страдающих бруксизмом и 0.080" (2 мм) для пациентов с сильным бруксизмом.

Пластины для изготовления кап

Состав	Артикул
25-стандартных (0,9 мм) 127x127мм	226
20-средних (1,5 мм) 127x127мм	227
20-прочных (2 мм) 127x127мм	284



Изготовление индивидуальных кап

Если хотите, чтобы в "Кристар Плюс" Вам изготовили капы, сделайте следующее: продезинфицируйте и оберните мягкой тканью модели для предотвращения их поломки. Идентифицируйте модель - внесите данные о пациенте и докторе, адрес Вашего офиса, номер телефона и описание нужной капы.

Обращайтесь в офис "Кристар Плюс" по адресу: г. Киев, ул. Шолуденко, 30. Звоните: (044) 455-99-57.

Изготовление кап

Состав
1 - Капа изготовленная на заказ



Капы для отбеливания



Капы для снятия чувствительности



Ночная защита